

VACANCES D'HIVER 2025

UNE ENVIE DE JOUER
EN RESTANT AU CHAUD : LE CAJ
EST OUVERT TOUTES LES
VACANCES DÈS 14H00



Centre d'Animation Jeunesse
de La Salvetat St-Gilles

11-17
ANS

RENDEZ -VOUS DU LUNDI 17 FEVRIER AU
VENDREDI 28 FEVRIER



PROGRAMME

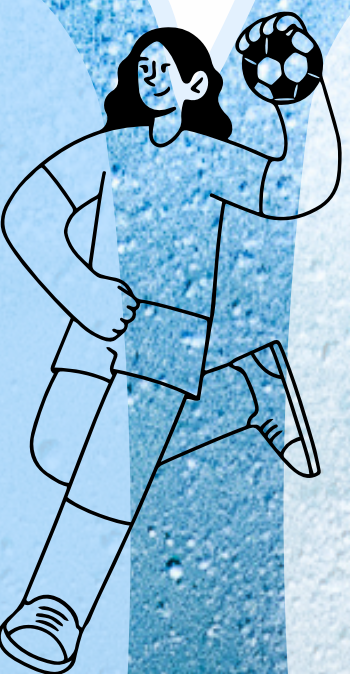
PREMIERE SEMAINE DE VACANCES

LUNDI 17/02

Jeux libres

16h30:

Tchoukball et entraînement de handball



MARDI 18/02

16h30-18h00

Match de Handball, mené par les jeunes du CAJ

MERCREDI 19/02

14h00 :

Le top chef du CAJ

(thème donné le jour j)

saison 1 de 2025



JEUDI 20/02

Découverte de jeux de société



VENDREDI 21/02

13h50 :

Intervention de Kevin

Initiation stand up & impro

2h00- 5 places

TARIF B

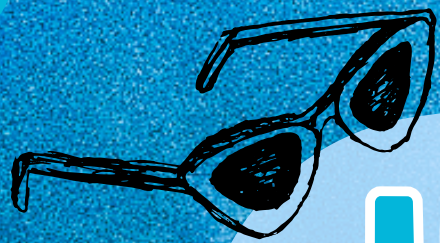
Note

Le CAJ est un accueil libre entre 14h00 et 18h30

Les jeunes du chantier V.V.V feront parti de cet atelier

PROGRAMME

DEUXIEME SEMAINE DE VACANCES



LUNDI 24/02

17h00 :
Le coeur du CAJ:
temps d'échanges
sur les
prochaines
activités et
projet séjour
2025

MARDI 25/02

TARIF C

Sortie : 13H30
Urban Corp
Durée 02h00

8 places

MERCREDI 26/02

Grand gouter
partagé avec les
jeunes du
chantier pour la
fin de tournage
du court métrage



JEUDI 27/02

Sortie CAJUS
(heure à définir)
A Villeneuve-
Tolosane,
ramenons le
bouclier !
8 places

VENDREDI 28/02

15h00
Atelier self
défense au CAJ
16 places



Veillée du CAJ
19h00-22h30
"Remontons le temps, vive
les années 80"
Repas : Auberge espagnole



VACANCES D'HIVER 2025

LES CONDITIONS DE PARTICIPATION :

AVOIR ENTRE 11 ET 18ANS

AVOIR LE DOSSIER D'INSCRIPTION A JOUR

AVOIR REMPLI LA FEUILLE D'INSCRIPTION AUX ACTIVITÉS

AVANT LA DATE DES ACTIVITÉS

INFORMATIONS DU CAJ :

DIRECTEUR JEUNESSE : REDOINE AYACHE

DIRECTRICE ADJOINTE : MEREDITH GLEYZES

ANIMATRICE JEUNESSE : LARA NEVEUX



ACCEUIL CAJ : 06.22.75.75.61 OU 05.61.07.14.61

LE&C GRAND SUD : 05.62.87.43.43



JEUNESSE-LASALVETATSTG@LECCS.ORG



CAJ SALVETAT

GRILLE TARIFAIRE

	Tarif A	Tarif B	Tarif C	Tarif D	Tarif E	Tarif F
QF < 400	3,57	7,14	10,72	14,29	17,86	21,43
401 < QF < 600	3,69	7,37	11,06	14,74	18,43	22,11
601 < QF < 800	3,91	7,82	11,73	15,64	19,55	23,46
801 < QF < 1000	4,4	8,8	13,2	17,6	21,99	26,39
1001 < QF < 1200	4,81	9,62	14,44	19,25	24,06	28,87
1201 < QF < 1600	5	10	15	20	25	30
1601 < QF < 2000	5,09	10,18	15,28	20,37	25,46	30,55
QF > 2001	5,2	10,4	15,6	20,81	26,01	31,21
Extérieurs (hors collège)	6,02	12,04	18,05	24,07	30,09	36,11