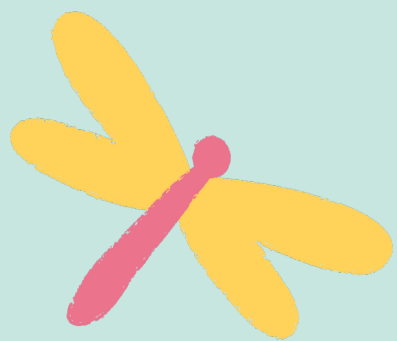


BIENVENUE

À L'ALAE

MATERNEL DE MONTASTRUC



MON CARNET DE BORD



ANNÉE 2024-2025



Loisirs Education & Citoyenneté
Grand Sud



Communauté de Communes
DES COTEAUX DU GIROU

L'ÉQUIPE DE L'ALAE

L'ÉQUIPE D'ANIMATION



ARMELLE



BIRGUL



EMILIE



SANDRINE



VALÉRIE



JESSICA
ANIMATRICE
INCLUSION



EMILIE BECK
DIRECTRICE



ELODIE CHASSAC
DIRECTRICE
ADJOINTE



LES DIFFÉRENTS MOMENTS DE L'ALAE



LE MATIN

LE MATIN, JE SUIS ACCUEILLI.E DE **7H30 À 8H35** PAR LES ANIMATRICES.

UN DERNIER BISOU ET CALIN ET JE REJOINS MES COPAINS.

EN FONCTION DE MES ENVIES ET BESOINS, JE PEUX JOUER DANS LA SALLE DE JEUX, PARTICIPER À DE PETITES ACTIVITÉS DE CRÉATION, LIRE TRANQUILLEMENT DANS LA SALLE BULLE OU ENCORE NE RIEN FAIRE ET ME RÉVEILLER TRANQUILLEMENT. A **8H35**, L'ÉQUIPE D'ANIMATION M'ACCOMPAGNE EN CLASSE. C'EST LE MOMENT IDÉAL POUR LES ANIMATRICES DE TRANSMETTRE AUX MAÎTRESSES LES INFORMATIONS ESSENTIELLES POUR QUE JE PASSE UNE BONNE JOURNÉE.



LES DIFFÉRENTS MOMENTS DE L'ALAE



LE MIDI

IL EST **11H45**. LES ANIMATRICES VIENNENT FAIRE L'APPEL EN CLASSE.

LES ENFANTS QUI FONT LA SIESTE MANGENT AU 1ER SERVICE.

UN PETIT TOUR AUX TOILETTES, UN LAVAGE DE MAIN ET NOUS VOILÀ PARTIS EN CANTINE.

A **12H30**, ACCOMPAGNÉS D'UNE ATSEM ET DE NOS DOUDOUS, NOUS PARTONS FAIRE LA SIESTE.

LES ENFANTS QUI NE DORMENT PAS MANGENT AU 2E SERVICE.

APRÈS AVOIR JOUÉ, RIGOLÉ, NOUS ÊTRE DÉFOULÉS, À **12H15**, NOUS ALLONS MANGER.

NOTRE REPAS SE TERMINE VERS 13H, LE TEMPS POUR NOUS DE NOUS DÉGOURDIR LES JAMBES ET DE PARTICIPER AUX ACTIVITÉS PROPOSÉES ET NOUS RETROUVONS LES MAÎTRESSES À **13H15**.



LES DIFFÉRENTS MOMENTS DE L'ALAE



LE SOIR

IL EST **15H45**. LES ANIMATRICES VIENNENT FAIRE L'APPEL EN CLASSE.

APRÈS AVOIR RÉCUPÉRÉ TOUTES NOS AFFAIRES, NOUS PARTONS PRENDRE LE GOÛTER À L'ALAE.

CELUI-CI EST FOURNI PAR LA FAMILLE.

APRÈS AVOIR GOÛTÉ, SI JE LE SOUHAITE, JE PEUX PARTICIPER AUX DIFFÉRENTS TAP PROPOSÉS.

IL EST **16H45**, MES PARENTS PEUVENT VENIR ME CHERCHER. JE VAIS POUVOIR LEUR RACONTER TOUTES LES AVENTURES VÉCUES DANS MA JOURNÉE.

EN PARALLÈLE DU JEU LIBRE, DE NOMBREUSES ACTIVITÉS (JEUX DE SOCIÉTÉ, JEUX SPORTIFS, RELAXATION, CRÉATION...) SONT PROPOSÉES PAR L'ÉQUIPE.

JE PEUX CHOISIR D'ALLER ET DE PARTICIPER À CE QUE JE VEUX EN FONCTION DE MES ENVIES.
IL EST **18H45**, L'ALAE FERME SES PORTES !



LES TEMPS D'ACTIVITÉS PÉRISCOLAIRES OU TAP

LE TAP EST UN TEMPS D'ACTIVITÉS ORGANISÉ ET PRIS EN CHARGE PAR L'ALAE EN PROLONGEMENT DE LA JOURNÉE DE CLASSE.

CES ACTIVITÉS VISENT À FAVORISER L'ACCÈS DE TOUS LES ENFANTS AUX PRATIQUES CULTURELLES, ARTISTIQUES, SPORTIVES, ETC.

LES TAP SONT PLANIFIÉS LES LUNDIS, MARDIS ET JEUDIS ENTRE 15H45 ET 16H45.

POUR RÉPONDRE À UNE CONTINUITÉ PÉDAGOGIQUE, LES PARENTS NE SONT PAS AUTORISÉS À VENIR CHERCHER LES ENFANTS PENDANT LE DÉROULÉ DES ACTIVITÉS.

LES TAP SONT ANIMÉS PAR DES INTERVENANTS EXTÉRIEURS ET PAR L'ÉQUIPE D'ANIMATION.

SOPHROLOGIE
PERCUSSIONS JUDO

CIRQUE

JEUX DE SOCIÉTÉ

JARDINAGE

THÉÂTRE D'OMBRES

MOTRICITÉ

LECTURE DE CONTES



À L'ALAE ...



JE ME DÉTENDS



JE CONSTRUIS



JE JOUE



JE CRÉE



LE JARDIN



LES TOILETTES



LA CANTINE



LE DORTOIR



LE PROJET PÉDAGOGIQUE

DANS LE CADRE D'UN MARCHÉ PUBLIC, LA COMMUNAUTÉ DE COMMUNES DES COTEAUX DU GIROU A CHOISI DE CONFIER LA GESTION DU SERVICE ENFANCE, À L'ASSOCIATION LE&C GRAND SUD.

LOISIRS : NOTRE PROJET PORTE DANS SES FONDEMENTS L'OBJECTIF DE DONNER À TOUS L'ACCÈS AUX LOISIRS, AUX PRATIQUES SPORTIVES ET CULTURELLES, QUELLES QUE SOIENT LES SITUATIONS SOCIALES, CULTURELLES ET TERRITORIALES, ET MULTIPLIER LES ESPACES D'OUVERTURE VERS LES AUTRES, D'ÉCHANGE ET DE SOCIALISATION.

ÉDUCATION : POUR LE&C GRAND SUD, LA NOTION D'ÉDUCATION POPULAIRE PASSE PAR UNE COÉDUCATION ET L'ÉDUCATION TOUT AU LONG DE LA VIE, EN VUE DE FAVORISER L'ÉPANOUISSEMENT INDIVIDUEL.

CITOYENNETÉ : NOUS AFFIRMONS LA NÉCESSITÉ DE DONNER À CHAQUE INDIVIDU LES OUTILS NÉCESSAIRES POUR DEVENIR UN CITOYEN ÉCLAIRÉ ET ACTEUR DANS SON ENVIRONNEMENT.

LE PROJET DE L'ALAE

PRENDRE EN COMPTE LA PAROLE DE L'ENFANT

DÉVELOPPER LE PRINCIPE DE CITOYENNETÉ ET DU VIVRE ENSEMBLE

DÉVELOPPER LE PRINCIPE DE COÉDUCATION



LE RÔLE DE L'ANIMATRICE INCLUSION

L'ANIMATRICE INCLUSION EST PRÉSENTE POUR ACCOMPAGNER ET AIDER L'ENFANT DANS LA VIE QUOTIDIENNE DE L'ALAE (REPAS, ACTIVITÉS ADAPTÉES, TRANSITIONS ...).
ELLE AIDE AU DÉVELOPPEMENT DE L'AUTONOMIE DE L'ENFANT PAR LE BIAIS D'OUTILS D'ACCOMPAGNEMENT PERMETTANT À L'ENFANT D'AVOIR DES REPÈRES SPATIO-TEMPORELS.
ELLE ACCOMPAGNE LES ÉQUIPES SUR DIFFÉRENTES PROBLÉMATIQUES LIÉES AUX BESOINS SPÉCIFIQUES DE CERTAINS ENFANTS.



L'ALAE DU MERCREDI



LES MERCREDIS APRÈS-MIDI, NOUS ACCUEILLONS
LES ENFANTS DES ÉCOLES DE STE THÉRÈSE,
ROQUESÉRIÈRE, MONTPITOL ET MONTASTRUC.
NOUS ACCUEILLONS DES ENFANTS DE 3 À 11 ANS.
HEURES D'ARRIVÉES ET DÉPARTS LES MERCREDIS
APRÈS-MIDI :

13H30-14H
16H30-18H45

UNE ÉQUIPE D'ANIMATEUR.RICES PROPOSE DES
ACTIVITÉS ADAPTÉES AUX PETITS ET GRANDS.
AFIN D'OFFRIR AUX ENFANTS UN CADRE RASSURANT, UNE
ANIMATRICE INCLUSION AINSI Q'UNE RÉFÉRENTE
OEUVRANT SUR LA SEMAINE, SONT PRÉSENTES LE
MERCREDI.

DIRECTEUR ALSH : THIBAUT ROSSI
DIRECTRICE ADJOINTE ALSH : ELODIE CHASSAC
05.61.48.50.41



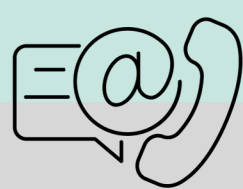
INFORMATIONS IMPORTANTES



POUR LES NOUVELLES FAMILLES OU LES ENFANTS N'AYANT JAMAIS FRÉQUENTÉ UN DE NOS ACCUEILS : VOUS DEVEZ REMPLIR, SIGNER ET RETOURNER UN DOSSIER D'INSCRIPTION 2024/2025.

CE DOSSIER EST À VOTRE DISPOSITION À L'ACCUEIL DE VOTRE ALAE OU TÉLÉCHARGEABLE SUR LE SITE INTERNET DE L'ASSOCIATION LE&C GRAND SUD. AFIN DE PROCÉDER À L'INSCRIPTION DÉFINITIVE DE VOTRE ENFANT, IL DOIT ÊTRE ACCOMPAGNÉ DES PIÈCES JUSTIFICATIVES DEMANDÉES.

CONTACTS



05.61.48.50.41

enfance-montastruc@lecgcs.org



Rue René Delmas

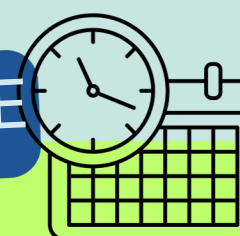
31380 Montastruc-la-Conseillère



L'EQUIPE

- **Directrice : Emilie Beck**
- **Directrice adjointe : Elodie Chassac**
- **Animatrices : Armelle, Birgul, Emilie, Sandrine, Valérie**
- **Animatrice Inclusion: Jessica**
- **ATSEM : Céline, Christel, Eva, Marie, Muriel, Sandrine**

HORAIRES ALAE



Lundi, mardi, jeudi, vendredi

Matin : 7h30 - 8h35

Midi : 11h45 - 13h15

Soir : 15h45 - 18h45

